

AIR-IN® Tuuletusluukkuventtiili

Air-In® Tuuletusluukkuventtiili sisältää:

Air-In Seinäventtiilin, tuuletusluukun ulkopintaan asennettavan äänenvaimentimen ja 97mm läpivientiputken.

Asennus:

Venttiiliosan asennus tapahtuu pinta-asennuksena 95-100mm putkitettuun läpivientireikään venttiilin lippa ylöspäin. Vaimenninosan pitkään sivuun painetaan tiivisteet ja se kiinnitetään tuuletus-luukun toiselle puolelle keskitetysti ilma-aukon päälle tiivisteet puitetta vasten. Ilman tulisi virrata vapaasti vaimentimen molemmista päistä sisään.

Käyttöohje:

Venttiiliä säädetään sormiruuvista kääntämällä kiinni-asennosta 5 kierrosta auki, jolloin venttiilin aukko on 10 mm.

Automaattisäätimellä varustetut venttiilit säätyvät automaattisesti ulkolämpötilan mukaan (ks. taulukko).

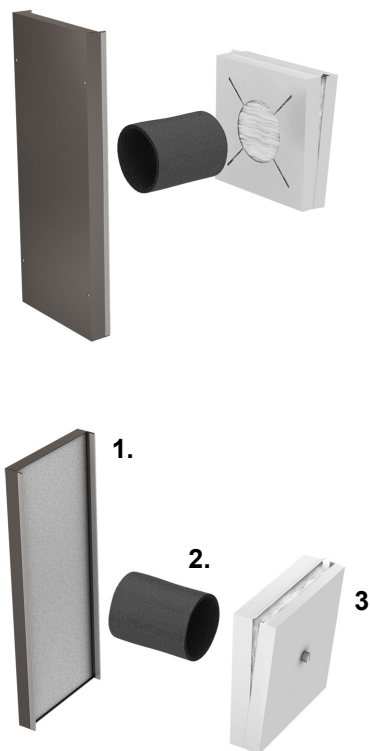
Automaattisäätimen tunnistaa M-kirjaimista kannen säätöruuvien vastapalkissa (musta bi-metallinen palkki)

Ulkolämpötila	Aukko
-20°C	5 mm
-0°C	10 mm
+20°C	20 mm

Huolto-ohje:

Venttiili puhdistetaan pyyhkimällä kostealla. Suodatin vaihdetaan ulkoilman epäpuhtauksien mukaan vähintään kerran vuodessa.

Komponentit:



1. Äänenvaimennin
2. Läpivientiputki
3. Air-In® Seinäventtiili



Terveydelle on tärkeää, että raitista ilmaa saadaan riittävästi. Venttiilit on hyvä pitää aina auki!